

# COLLIOURE



COLLIOURE Olive 61



COLLIOURE Agrume 69



COLLIOURE Miel 17



COLLIOURE Mandarine  
93



COLLIOURE Océan 91



COLLIOURE Pervenche  
13



COLLIOURE Ardoise 08



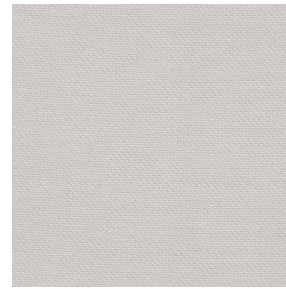
COLLIOURE Glacier 43



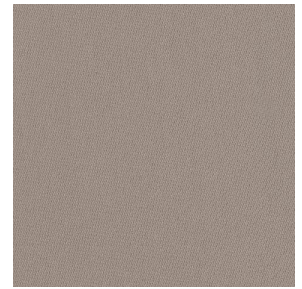
COLLIOURE Souris 31



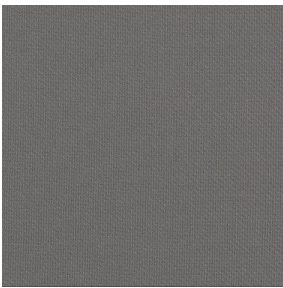
COLLIOURE Blanc 01



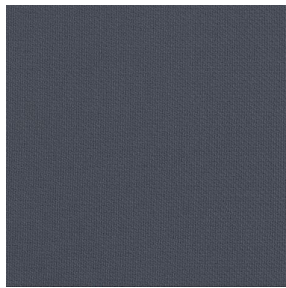
COLLIOURE Ivoire 02



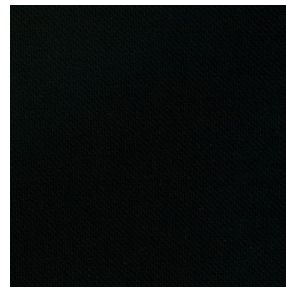
COLLIOURE Naturel 26



COLLIOURE Brun 23



COLLIOURE Titanium 98



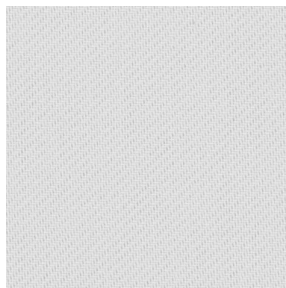
COLLIOURE Noir 12



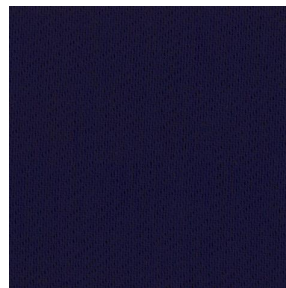
COLLIOURE eucalyptus  
117



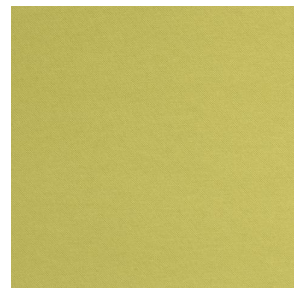
COLLIOURE navy 120



COLLIOURE lin 11



COLLIOURE marine 25



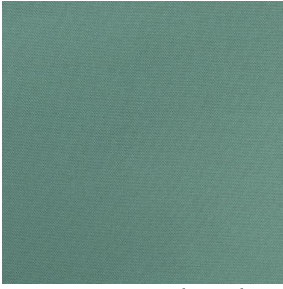
COLLIOURE  
Bergamotte 121

**drapilux**  
By Sotexpro

DRAPILUX GmbH - Hafenstraße 3, 77694 Kehl - Deutschland

Non-contractual photos and colors - Indicative fitting - Fitting may vary depending on support selected

# COLLIOURE



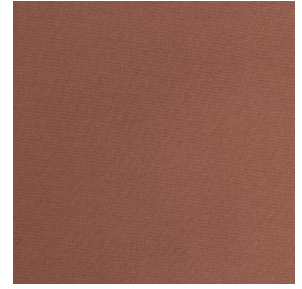
COLLIOURE Absinthe  
132



COLLIOURE Arctique 58



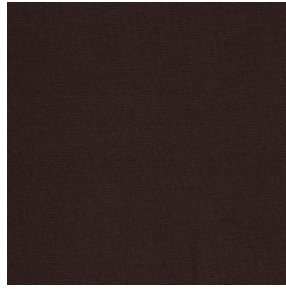
COLLIOURE Saumon  
143



COLLIOURE Terre 107



COLLIOURE Aubergine  
27



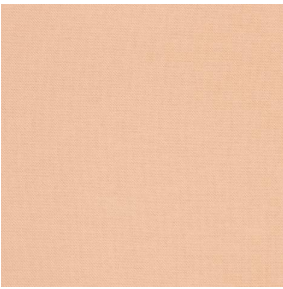
COLLIOURE Cacao 168



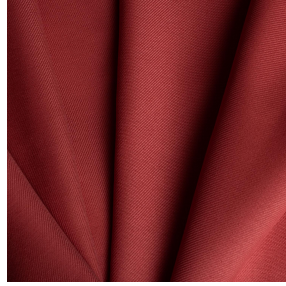
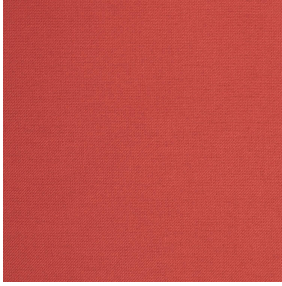
COLLIOURE Chataigne  
55



COLLIOURE Chamois  
111



COLLIOURE Pêche 52



# COLLIOURE Tomette 60

Dieser einfarbige Körperstoff ist in einer Palette mehrerer Farben verfügbar.

## Technische Eigenschaften



Feuerfestigkeit



Wärmeschutz

Applications Faltgardinen - Flächenvorhänge - Valence-Vorhänge - Vorhänge - Kissen - Dekorative Rahmen

Zusammensetzung 100% feuerfester Polyester

Gewicht 270 g/m<sup>2</sup> Breite 140 cm / 280 cm

Stoffrichtung Rückwärts- oder Standardrichtung Eignung ↔ cm ↓ cm

Pflegehinweis 

Beschriftungen France Terre Textile (R016)

Certifications OEKO-TEX STANDARD 100 (CQ 1006/1)

Mindestbestellmenge 1

## Technische Eigenschaften

Feuerfestigkeit	M1 / EN13773 : 2003 Class 1 / B1 / IMO PASS / UNI 8456 / 9174 Classe Uno	
Optischer Index	Lichtreflexion :	33 %
	Lichtabsorption :	64 %
	Lichtdurchlässigkeit :	3 %
Thermaler Index	Sonnenreflexion :	50 %
	Sonnenabsorption :	36 %
	Sonnendurchlässigkeit :	14 %
	UV-Durchlässigkeit :	1 %
	Gtot :	<b>Gt 41 % Fc 69 %</b>
Beständigkeit	Lichtehtheit (Einheiten Klasse/8)	5
	Formstabilität (%)	
	Verzerrung	-3
	Querfäden	-0.5
	Bruchdehnung	
	Verzerrung	26
	Querfäden	28
	Bruchlast (daN)	
Verzerrung	100	
Querfäden	160	



DRAPILUX GmbH - Hafenstraße 3, 77694 Kehl - Deutschland

Non-contractual photos and colors - Indicative fitting - Fitting may vary depending on supports selected